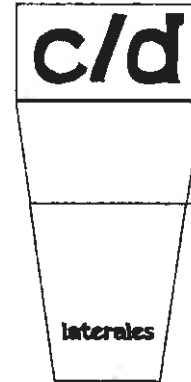


ENTROIDO 2019 - TEMA "CINE"

DISFRAZ DE FLOCOS DE MILLO CON FOAN ENTROIDO (INDICACIÓN)

Entregamos dúas pezas de cada, dos modelos que mostramos a continuación, o logo (POPCORN) e un tramo vermello que é para facer tiras do longo da peza frontal e duns 5 cm de ancho, tamén entregamos dúas tiras para facer as asas por dentro do traxe.

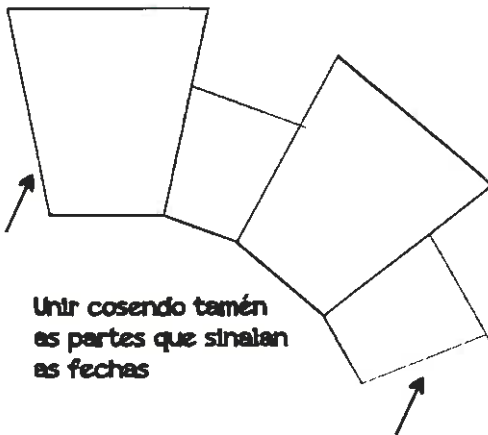


Unha vez temos cortadas as tiras de color vermello, pegámolas con silicona quente as 4 pezas brancas (frente, traseira e laterais)

Despóis, das pezas laterals cortamos por onde indica a flecha e cosemos desde xeito

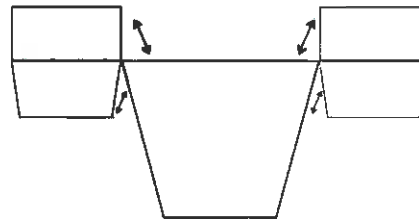
CADRO A

Frente/Lateral/Frente/Lateral



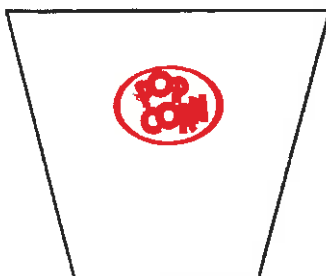
CADRO B

Coa parte que nos queda do lateral (que antes cortamos) cosemos a metade superior ao que sería o hombro, e a metade inferior coseríamola na parte vertical do frente
Repetimos no outro lado



CADRO C

O logo que tamén incluímos recórtase e colócase sobre a parte frontal



FLOCOS DE MILLO

Falamos de facer os flocos de millo, con papel, con flocos de verdade ou con guata ou recheo de coxín.

Na reunión que fixemos, algúns pais e nais quedaron en facer probas na casa, pero non retomamos o tema.

Intentaremos facer alguna mostra e presentarémola na entrada do cole.

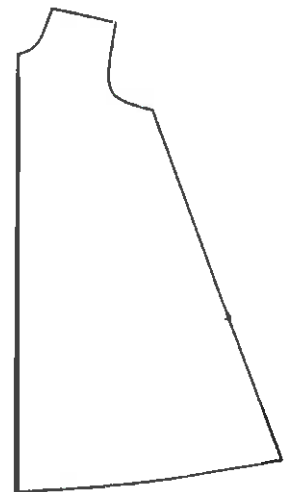
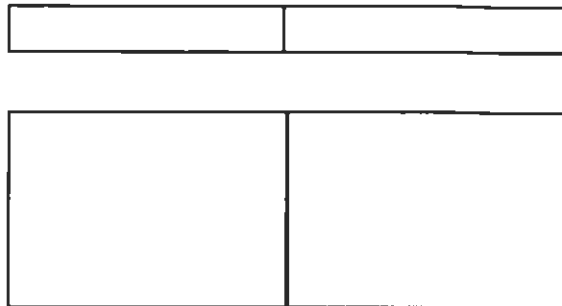
DECORACIÓN DA CABEZA NO DISFRAZ FLOCOS DE MILLO

Dende a ANPA consideramos que como non a tódol@s nen@s lles gusta levar algo na cabeza, que cada familia decida decorar ou non esta parte.

De facelo, que sexa con orixinalidade 😊

DISFRAZ DE CLAQUETA

Enviamos dous rectángulos que forman, dobrados pola metade, as dúas partes da claqueta



A nosa proposta é a de poñerlle un cartón e un pouco de guata, para darlle corpo, doblar e coser. Despóis cuns velcros sobre a claqueta e sobre o vestido iría enganchada.

Para a decoración da claqueta, o triángulo que une os dous rectángulos propoñemos goma eva ou cartolina. E para as liñas brancas temos propostas tanto de facelo con goma eva, cartolina, lazo ou incluso cun rotula permanente branco. Deixamos que cada familia o faga como máis lle guste

EN CANTO A BASE DO DISFRAZ SOBRE A QUE ENGANCHAREMOS A CLAQUETA, NON A ENTREGAMOS HOXE XA QUE NO TENEMOS TODAS AS MEDIDAS DE LOS ADULTOS. Entregamos as dos nenos

DISFRAZ DE DIRECTOR (Adultos)

Para o disfraz de director indicaremos unas pautas base, na que cada un ideará con orixinalidade



Camisa branca

Tirantes

Gafas

Gorra

Pantalón



Intentaremos poñer canto antes os disfraces mostra na entrada do cole, por se tedes algunha dúbida.

Un saúdo

Directiva ANPA A MURALLA (CEIP Abelendo)