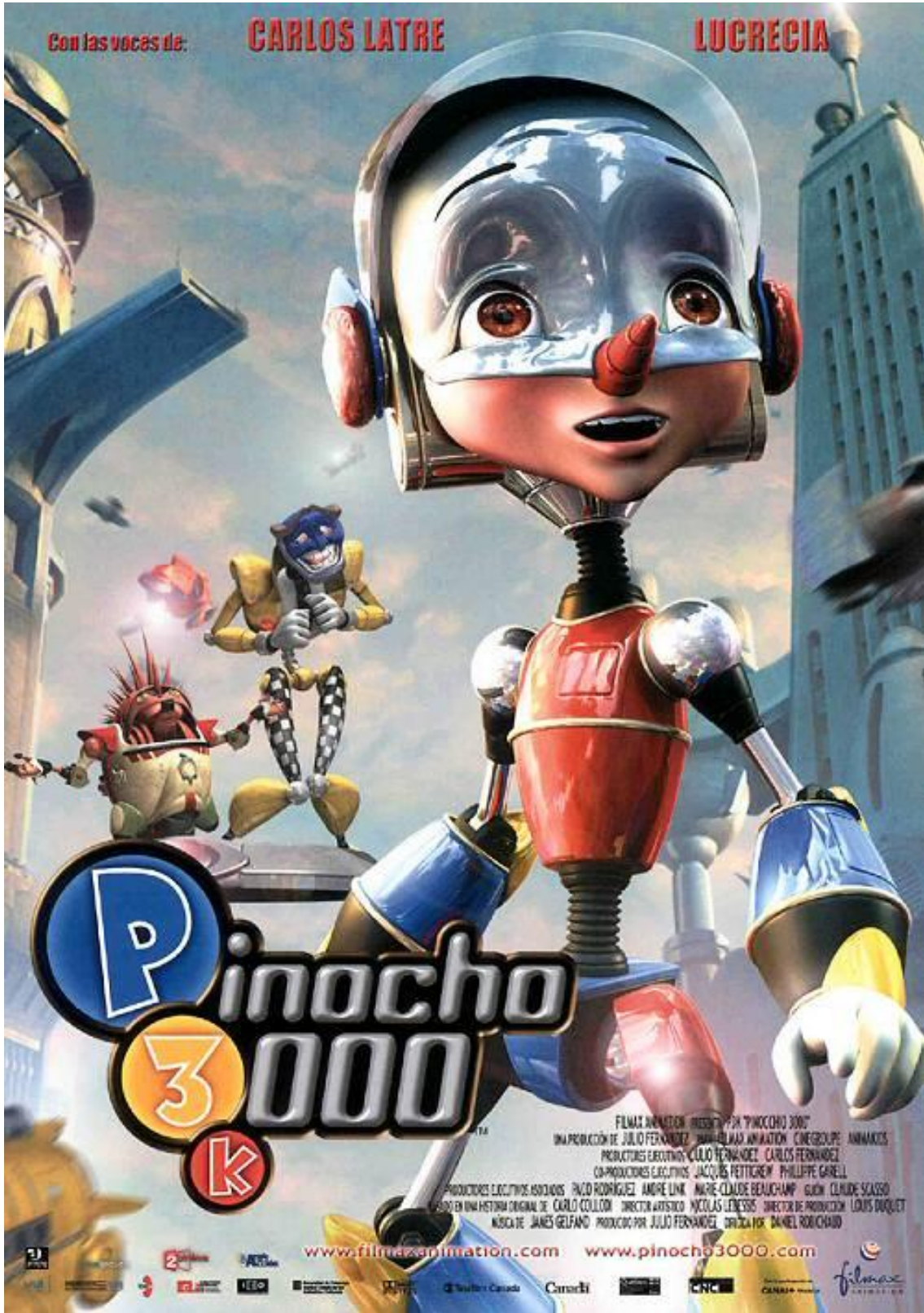


Con las voces de:

CARLOS LATRE

LUCRECIA



FILMAZ ANIMATION PRESENTA "PINOCHO 3000"
UNA PRODUCCION DE JULIO FERNANDEZ FILMAZ ANIMATION CINEGRUPE ANIMAKIS
PRODUCTORES EJECUTIVOS CARLO FERNANDEZ CARLOS FERNANDEZ
CO-PRODUCTORES EJECUTIVOS JACQUES PETTIGREY PHILIPPE GARELL
PRODUCTORES EJECUTIVOS ASOCIADOS INZO RODRIGUEZ ANDRE LINA MARIE-CLAUDE BEAUCHAMP GUYEN CLAUDE SCAZZO
BASADO EN UNA HISTORIA ORIGINAL DE CARLO COLLORI DIRECTOR ARTISTICO NICOLAS LEMESSIS DIRECTOR DE PRODUCCION LOUIS DUQUET
MUSICA DE JAMES GELFAND PRODUCCION POR JULIO FERNANDEZ DISEÑO POR DANIEL RODRIGAU

www.filmazanimation.com www.pinocho3000.com



FICHA TÉCNICA

Productora: *Filmax*

Director: *Daniel Robichaud*

Produtor: *Louis Duquet*

Director artístico: *Nicolás Lebessis*

Produtor executivo: *Jacques Pettigrew*

Editor: *Claudette Duff*

Coprodutores executivos:

Philippe Garell

Julio Fernández

Produtores executivos asociados:

Carlos Fernández

André Link

Marie-Claude Beauchamp

Guión orixinal e diálogos: *Claude Scasso*

Traducida e adaptada por: *Peter Svatek*

Baseada na historia orixinal de: *Carlo Collodi*

Conselleiro artístico e literario: *François-Emmanuel Porché*

Creación gráfica:

Jean – Baptiste Andreae

Marcos Testamarck

Produción: *Paco Rodríguez*

Música: *James Gelfand*

Protagonistas: *Howie Mandel*

Malcolm Mcdowell

Whoopi Goldberg

SIPNOSE

En P3k Pinocho 3000, Gepeto consegue coa colaboración do seu axudante de confianza pingüincyborg, Spencer, crear a Pinocho.



Pinocho é un robot moi especial, equipado cun procesador P3k único que o dota da poderosa imaxinación dun rapaz. A pesar de que Gepeto acepta de inmediato a Pinocho como a un fillo, o maior desexo do robot é converterse nun neno de verdade. Pero primeiro debe aprender algunhas das características necesarias para ser humano de verdade.

VALORES

Amor.- *Gepeto quere e acepta a Pinocho como a un fillo dende o principio, pero o robot necesita sentir o amor do resto dos humanos e por iso desexa converterse nun neno de verdade.*

Imaxinación.- *Destaca a importancia da imaxinación, que só posúen os humanos e que é o que diferencia aos humanos dos robots, pois a imaxinación non se pode programar.*

Conciencia do ben e do mal.- *É algo imprescindible para que Pinocho se poida converter nun neno. As persoas deben ter criterios propios que se adquiren na educación e dese xeito poder tomar decisións.*

Aprendizaxe.- *Consiste na adquisición de normas, conceptos e actitudes para poder vivir e adaptarse á sociedade do momento. Pinocho arquiva todo na súa memoria de robot; os nenos posúen o cerebro humano no que gardar todo o aprendido.*

Obediencia.- Destaca a importancia de que os nenos/as respeten e obedezan aos pais, autoridades e persoas maiores en xeral, pois no caso contrario pódense dar consecuencias negativas. Pinocho non obedece a seu pai e pono en perigo.

Respeto pola natureza.- Na vida futura os espazos verdes e as flores son moi escasas, por elo os rapaces/zas valoran e respetan moito os poucos espazos naturais que lles quedan, chegando a arriscar a súa vida, se é preciso, para protexela.

INTRODUCCIÓN Á PELÍCULA

- Lectura individual ou colectiva do conto *Las aventuras de Pinocho*, no que se basea a película.
- Falar do ben e do mal; da verdade e da mentira. Comentar as consecuencias que poden ter as accións segundo actuemos dun xeito ou doutro.



ACTIVIDADES SOBRE A PELÍCULA

- ❖ Posta en común na que se fale da película e do conto; na que se establezan similitudes e diferenzas entre as dúas historias de Pinocho.
- ❖ Xogar, por grupos, ao xogo da imaxinación.
- ❖ Facer un debuxo do Pinocho do conto e outro do Pinocho da película.



❖ Colorear





