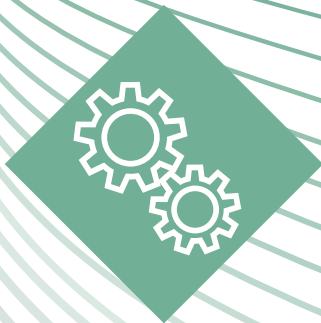


Oferta de
enseñanzas



**Formación
Profesional**

Ciclos formativos en régimen ordinario e de adultos
en centros sostenidos con fondos públicos



Fabricación mecánica

XUNTA DE GALICIA

CM Soldadura e caldeiraría

Ciclo formativo de grao medio

Perfil profesional

Duración

2.000 horas

Competencia xeral | Realizar as operacións de fabricación, montaxe e reparación de elementos de construcións metálicas, tanto fixas como móbiles, en condicións de seguridade, realizando o mantemento de primeiro nivel de equipos e medios auxiliares que utiliza e aplicando os procedementos establecidos de control de calidade.

Contorno funcional | Fabricación, montaxe, reparación e control de calidade.

Ocupacións e postos de traballo máis relevantes | Montador de tubos. Montador de produtos metálicos estruturais. Trazador. Reparador de estruturas de aceiro en taller e obra. Carpinteiro metálico. Soldador. Caldeireiro.

Módulos do ciclo

Módulos	Horas
Administración, xestión e comercialización na pequena empresa	80
Calidade en construcións metálicas	55
Desenvolvementos xeométricos en construcións metálicas	185
Formación e orientación laboral	55
Formación en centros de traballo	380
Horas á disposición do centro	80
Mecanizado en construcións metálicas	160
Montaxe de construcións metálicas	165
Relacións no equipo de traballo	55
Seguridade nas industrias de construcións metálicas	55
Soldadura en atmosfera natural	345
Soldadura en atmosfera protexida	260
Trazado e conformado en construcións metálicas	125

Título que se obtén | Técnico en soldadura e caldeirería.

Acceso a outros estudos | Bacharelatos.

CM Mecanizado

Ciclo formativo de grao medio

Perfil profesional

Duración

2.000 horas

Competencia xeral Realizar as distintas operacións nos procesos de mecanizado, controlando os produtos obtidos, así como o funcionamento, posta en marcha e parada dos equipos, responsabilizándose do mantemento de primeiro nivel dos equipos e obtendo a produción nas condicións de calidade, seguridade e prazo requeridas.

Contorno funcional Operacións con máquinas-ferramenta por arrinque de labra, conformado ou especiais; preparación de máquinas automáticas, células de mecanización, sistemas flexibles ou liñas "transfers"; realización dos programas de CNC a pé de máquina; realización de verificacións do produto.

Ocupacións e postos de traballo máis relevantes Preparador de máquinas (tornos automáticos, transfers, sistemas flexibles, liñas de procesado de chapa...). Torneiro. Fresador. Mandriñador. Rectificador. Conductor de liña por arrinque de labra. Conformados especiais. Modelista. Matriceiro moldista. Programador de máquinas-ferramenta de CNC en planta.

Módulos do ciclo	Módulos	Horas
	Administración, xestión e comercialización na pequena empresa	80
	Control das características do produto mecanizado	145
	Fabricación por abrasión, conformado e procedementos especiais	195
	Fabricación por arrinque de labra	345
	Formación e orientación laboral	55
	Formación en centros de traballo	380
	Horas á disposición do centro	80
	Preparación e programación de máquinas de fabricación mecánica	320
	Procedementos de mecanizado	160
	Relacións no equipo de traballo	55
	Seguridade nas industrias de fabricación mecánica	55
	Sistemas auxiliares de fabricación mecánica	130

Título que se obtén Técnico en mecanizado.

Acceso a outros estudos Bacharelatos.

CS Construcións metálicas

Ciclo formativo de grao superior

Perfil profesional

Duración

2.000 horas

Competencia xeral Intervir na elaboración de documentación técnica para a definición do produto, do proceso de fabricación, montaxe ou reparación de construcións metálicas, e controlar a produción asignada, asegurando a súa execución coa calidade requirida, dentro do tempo establecido e en condicións de seguridade.

Contorno funcional Realización de planos de construcións metálicas, achegando solucións construtivas e de deseño. Establecemento de procesos operacionais, programación de máquinas e robots, programación da produción e xestión de materiais. Distribución de traballos e xestión da produción, coordinando e controlando os procesos produtivos, operacións de mantemento e normas de seguridade.

Ocupacións e postos de traballo máis relevantes Delineante proxectista de construcións metálicas; delineante proxectista de útiles de construcións metálicas; xefe de taller; técnico en procesos de fabricación, montaxe e reparación de construcións metálicas; técnico en procesos de soldaxe; xefe de montaxe e reparación de construcións metálicas; inspector de soldadura e inspector de calidade.

Módulos do ciclo

Módulos	Horas
Definición de procesos en construcións metálicas	165
Desenvolvemento de proxectos en construcións metálicas	180
Execución de procesos en construcións metálicas	425
Formación e orientación laboral	55
Formación en centros de traballo	380
Horas á disposición do centro	55
Materiais e metalurxia da soldadura	80
Plans de seguridade nas industrias de construcións metálicas	55
Proxecto integrado	75
Relacións no contorno de traballo	55
Representación en construcións metálicas	240
Solucións construtivas en construcións metálicas	160
Xestión da calidade en construcións metálicas	75

Título que se obtén Técnico superior en construcións metálicas.

Acceso a outros estudos Arquitectura técnica; Diplomado en máquinas navais; Diplomado en navegación marítima; Diplomado en óptica e optometría; Diplomado en radioelectrónica naval; Enxeñeiro técnico aeronáutico; Enxeñeiro técnico agrícola; Enxeñeiro técnico de minas; Enxeñeiro técnico de obras públicas; Enxeñeiro técnico en deseño industrial; Enxeñeiro técnico forestal; Enxeñeiro técnico industrial; Enxeñeiro técnico naval.

CS Desenvolvemento de proxectos mecánicos

Ciclo formativo de grao superior

Perfil profesional

Duración

2.000 horas

Competencia xeral | Desenvolver proxectos mecánicos de fabricación en serie ou unitarios, a partir dun anteprojecto, de acordo coas normas establecidas, garantindo a viabilidade de fabricación e asegurando a calidade e seguridade do produto definido.

Contorno funcional | Áreas de oficina técnica, definición e desenvolvemento de produtos de fabricación mecánica.

Ocupacións e postos de traballo máis relevantes | Técnico de desenvolvemento de produtos de fabricación mecánica; técnico de CAD; delineante projectista; técnico en xestión de calidade do produto en industrias de fabricación mecánica; técnico en desenvolvemento de matrices; técnico en desenvolvemento de moldes; técnico en desenvolvemento de útiles.

Módulos do ciclo

Módulos	Horas
Automatización da fabricación	185
Desenvolvemento de produtos mecánicos	185
Formación e orientación laboral	55
Formación en centros de traballo	380
Horas á disposición do centro	55
Materiais empregados en fabricación mecánica	80
Matrices, moldes e útiles	165
Proxecto integrado	75
Proxectos de fabricación mecánica	255
Relacións no contorno de traballo	55
Representación gráfica en fabricación mecánica	215
Técnicas de fabricación mecánica	185
Xestión de calidade no deseño	110

Título que se obtén | Técnico superior en desenvolvemento de proxectos mecánicos.

Acceso a outros estudos | Arquitectura técnica; Diplomado en máquinas navais; Diplomado en navegación marítima; Diplomado en óptica e optometría; Diplomado en radioelectrónica naval; Enxeñeiro técnico aeronáutico; Enxeñeiro técnico agrícola; Enxeñeiro técnico de minas; Enxeñeiro técnico de obras públicas; Enxeñeiro técnico en deseño industrial; Enxeñeiro técnico en informática; Enxeñeiro técnico forestal; Enxeñeiro técnico industrial; Enxeñeiro técnico naval.

CS Producción por mecanizado

Ciclo formativo de grado superior

Perfil profesional

Duración

2.000 horas

Competencia xeral Programar, organizar e colaborar no proceso produtivo de mecanizado (arrinque de labra, conformado e mecanizados especiais), así como na produción e montaxe de equipos mecánicos, asistindo á fabricación e realizando a programación de sistemas automáticos, a partir da documentación técnica e dando o soporte necesario aos técnicos de nivel inferior.

Contorno funcional Programación e planificación do proceso produtivo e control de calidade.

Ocupacións e postos de traballo máis relevantes Técnico en procesos de mecanizado (arrinque de labra, conformado -forxa, estampación, primeiras transformacións-, especiais, montaxe,...). Técnico en planificación da produción. Técnico en métodos e tempos. Técnico de programación de máquinas e sistemas. Técnico en control de calidade. Xefe de taller.

Módulos do ciclo

Módulos	Horas
Control de calidade en fabricación mecánica	165
Definición de procesos por mecanizado, conformado e montaxe	240
Execución de procesos de mecanizado, conformado e montaxe	320
Formación e orientación laboral	55
Formación en centros de traballo	380
Horas á disposición do centro	80
Materiais empregados en fabricación mecánica	80
Plans de seguridade en industrias de fabricación mecánica	55
Programación da produción en fabricación mecánica	185
Programación de máquinas de control numérico para fabricación mecánica	185
Programación de sistemas automáticos de fabricación mecánica	130
Proxecto integrado	70
Relacións no contorno de traballo	55

Título que se obtén Técnico superior en produción por mecanizado.

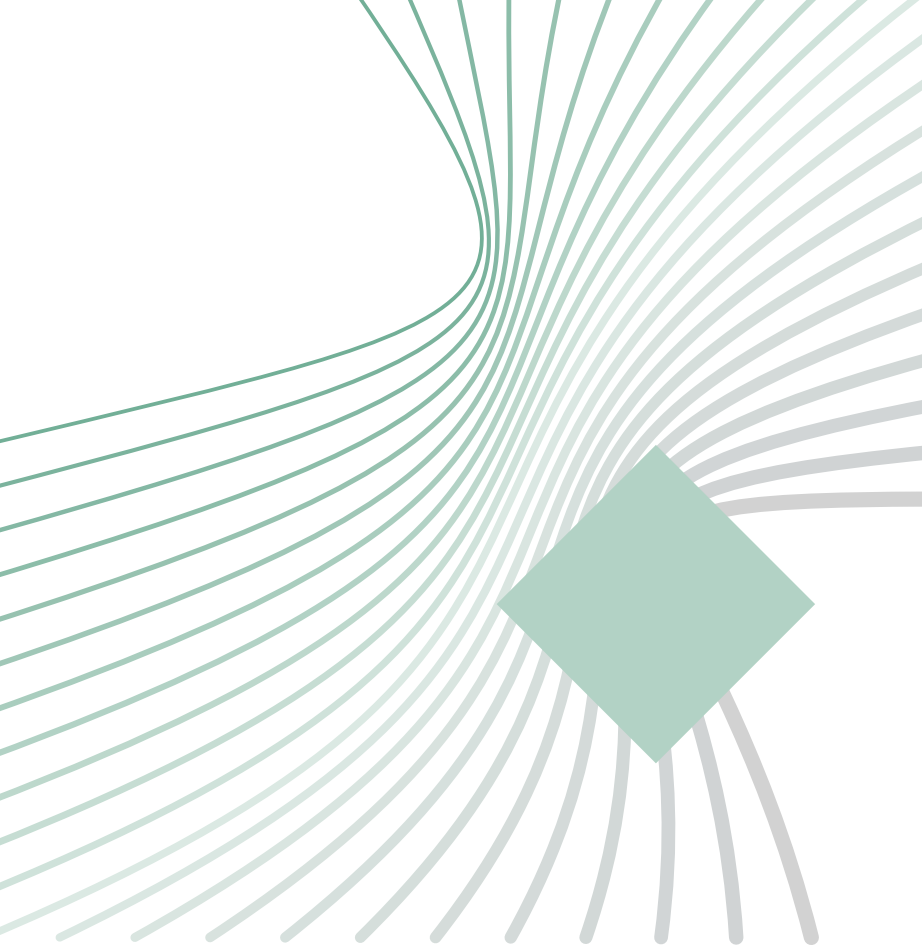
Acceso a outros estudos Arquitectura técnica; Diplomado en máquinas navais; Diplomado en navegación marítima; Diplomado en óptica e optometría; Diplomado en radioelectrónica naval; Enxeñeiro técnico aeronáutico; Enxeñeiro técnico agrícola; Enxeñeiro técnico de minas; Enxeñeiro técnico de obras públicas; Enxeñeiro técnico en deseño industrial; Enxeñeiro técnico en informática; Enxeñeiro técnico forestal; Enxeñeiro técnico industrial; Enxeñeiro técnico naval.

Implantación

Réxime	Código	Ciclo formativo																		
Oferta modular	ZS10004	CS Producción por mecanizado																		
	ZM10003	CM Mecanizado																		
	ZM10001	CM Soldadura e caldeiraría																		
	CS10004	CS Producción por mecanizado																		
	CS10002	CS Desenvolvemento de proxectos mecánicos																		
	CS10001	CS Construcións metálicas																		
	CM10003	CM Mecanizado																		
	CM10001	CM Soldadura e caldeiraría																		
Concello	Código	Centro																		
A Coruña																				
Carballo	15002591	IES Monte Neme																		
Coruña, A	15004204	IES Calvo Sotelo																		
	15024513	CIFP Someso																		
Fene	15032583	CIFP de Fene																		
Ferrol	15006754	IES Marqués de Suanzes																		
Santiago de Compostela	15015767	CIFP Monte de Conxo																		
Lugo																				
Lugo	27006516	IES Politécnico de Lugo																		
Sarria	27012036	IES Gregorio Fernández																		
Viveiro	27013636	IES María Sarmiento																		
Burela	27013934	IES Perdouro																		
Ourense																				
Ourense	32009116	IES 12 de Outubro																		
Pontevedra																				
Bueu	36019463	IES Johan Carballeira																		
Moaña	36004745	IES A Paralaia																		
Pontevedra	36006730	IES Frei Martín Sarmiento																		
Salvaterra de Miño	36020337	IES de Salvaterra de Miño																		
Valga	36020362	IES de Valga																		
Vigo	36011609	CPR Colegio Hogar Caixanova																		
	36011634	IES Politécnico																		
	36014568	CIFP Valentín Paz Andrade																		
Vila de Cruces	36020386	IES Marco do Camballón																		

Información

Concello	Código	Centro	Teléfono	Fax
A Coruña				
Carballo	15002591	IES Monte Neme	981701159	981755485
Coruña, A	15004204	IES Calvo Sotelo	981252600	981270489
	15024513	CIFP Someso	981282200	981282111
Fene	15032583	CIFP de Fene	981360300	981360329
Ferrol	15006754	IES Marqués de Suanzes	981333107	981370945
Santiago de Compostela	15015767	CIFP Monte de Conxo	981522062	981520133
Lugo				
Burela	27013934	IES Perdouro	982575098	982575097
Lugo	27006516	IES Politécnico de Lugo	982220328	982223275
Sarria	27012036	IES Gregorio Fernández	982530030	982533551
Viveiro	27013636	IES María Sarmiento	982560449	982562306
Ourense				
Ourense	32009116	IES 12 de Outubro	988213722	988213722
Pontevedra				
Bueu	36019463	IES Johan Carballeira	986323270	986323071
Moaña	36004745	IES A Paralaia	986312217	986393004
Pontevedra	36006730	IES Frei Martín Sarmiento	986852087	986852066
Salvaterra de Miño	36020337	IES de Salvaterra de Miño	986658238	986659259
Valga	36020362	IES de Valga	986559745	986559703
Vigo	36011634	IES Politécnico	986213025	986208175
	36011609	CPR Colegio Hogar Caixanova	986414311	986417950
	36014568	CIFP Valentín Paz Andrade	986270904	986270908
Vila de Cruces	36020386	IES Marco do Camballón	986582251	986582530



Consellería de Educación e Ordenación Universitaria

Dirección Xeral de Formación Profesional e Ensinanzas Especiais

Edificio Administrativo de San Caetano
15781 Santiago de Compostela
Tfno. 981544400. Fax 981545443. <http://www.edu.xunta.es/fp>

Servizo de Formación en Empresas e Orientación Profesional

Tfno. 981546536. Fax 981546551

Máis información en www.edu.xunta.es/fp

Delegacións Provinciais da Consellería de Educación e Ordenación Universitaria

A Coruña

Praza Luís Seoane s/n. 15008 A Coruña
Tfno. 981184700. Fax 981184785

Lugo

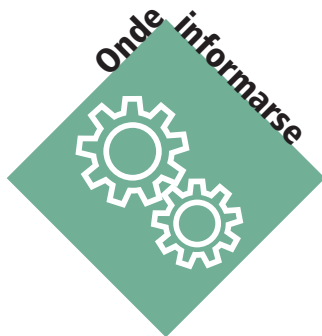
Ronda da Muralla, 70. 27071 Lugo
Tfno. 982294150. Fax 982294152

Ourense

Rúa do Concello, 11. 32003 Ourense
Tfno. 988210420. Fax 988210867

Pontevedra

Avda. Montero Rios, s/n. 36001 Pontevedra
Tfno. 986805938. Fax 986805937



XUNTA DE GALICIA
CONSELLERÍA DE EDUCACIÓN
E ORDENACIÓN UNIVERSITARIA



UNIÓN EUROPEA

Fondo Social
Europeo