



Proba de

Código

Operador/ora de guindastre móbil autopropulsado

Categoría A

GMA

Parte 2. Proba práctica



1. Formato da proba

Formato

- A proba consta de tres problemas.

Puntuación

- 10 puntos.

Duración

- Tempo estimado para responder: 60 minutos.

Materiais e instrumentos que se poden empregar durante a proba

- Bolígrafo con tinta negra ou azul.
- Neste exercicio, as persoas candidatas poderán utilizar o correspondente regulamento técnico, así como calculadora non programable, cando a especialidade o requira.

Advertencias para o alumnado

- Os exames non deben levar ningún tipo de marca nin texto que poidan identificar a persoa candidata, agás nos espazos reservados para a súa identificación.

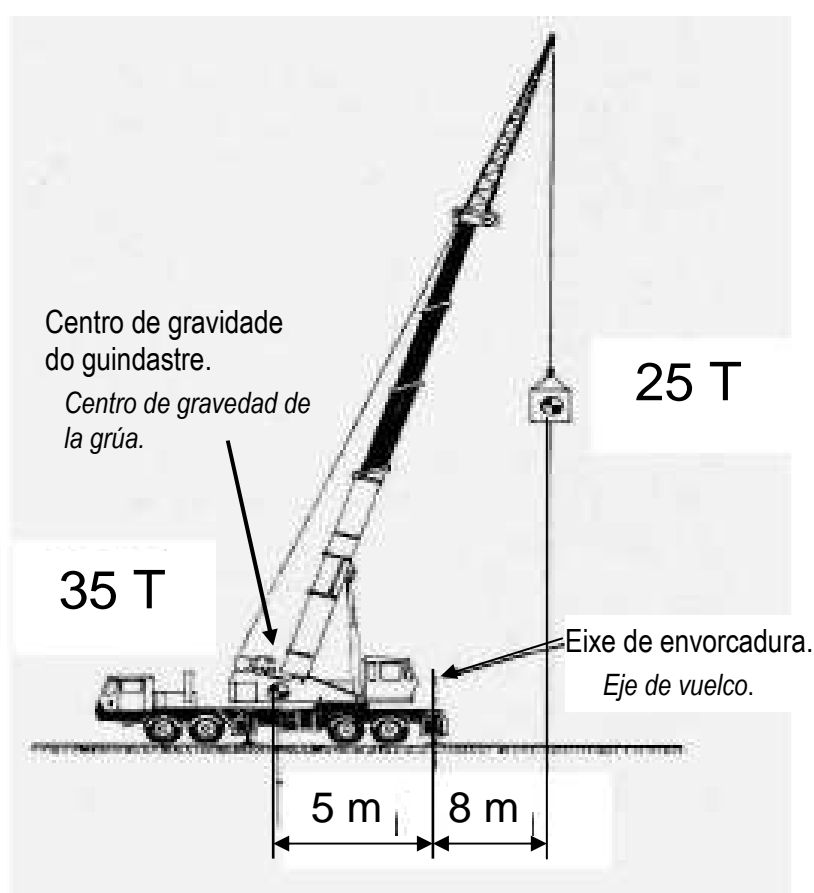


2. Exercicio

Problema 1

Razoar, segundo o debuxo achegado, se o guindastre é estable ou polo contrario sofre perigo de envorcadura.

Razonar, según el dibujo aportado, si la grúa es estable o por el contrario sufre peligro de vuelco.





Problema 2

Se temos unha viga de aceiro que pesa 175 Kg/m, cunha lonxitude de 6 m, e o paquete que hai que izar esta formado por grupos de 8 vigas, cal será o peso do paquete que cómpre elevar?





Si tenemos una viga de acero de 175 kg/m, con una longitud de 6 m, y el paquete que hay que izar está formado por grupos de 8 vigas, ¿cuál será el peso del paquete que hay que elevar?



Problema 3

Se temos a seguinte táboa de cargas, cal sería o peso máximo da peza que podería izar se teño que traballar cun raio de 32 m e unha pluma de 37,6 m, sabendo que o peso dos cables é de 150 Kg e o peso do gancho é de 250 Kg?

Si tenemos la siguiente tabla de cargas, ¿cuál sería el peso máximo de la pieza que podría izar si tengo que trabajar con un radio de 32 m y una pluma de 37,6 m, sabiendo que el peso de los cables es de 150 Kg y el peso del gancho es de 250 Kg?

 11,5 - 52 m  360°  35 t 														
m	11,5 m	15,2 m	19 m	22,7 m	26,4 m	30,1 m	33,9 m	37,6 m	41,3 m	45 m	48,8 m	52 m	m	
3	95	83											3	
3,5	86	80	68	64									3,5	
4	78	73	68	64	61								4	
4,5	71	67	67	65	59	51							4,5	
5	65	62	61	61	57	49,5	42						5	
6	55	53	53	53	52	46,5	39	33	28				6	
7	47	46	46	46	45,5	43,5	37	31	26,6	22,3			7	
8	41	39,5	40	39,5	39	39,5	35	29,2	25,3	21,4	18,9		8	
9	36	34,5	35	34,5	35	34,5	33,5	27,6	23,9	20,4	18	14,5	9	
10			31	30,5	31,5	31,5	31	26,1	22,7	19,5	17,3	14	10	
12			24,9	25,3	25,3	25,1	24,7	23,1	20,5	17,8	16	13,2	10,7	12
14				20,8	20,8	20,6	20,2	19,9	18,3	16,3	14,9	12,6	10,1	14
16				17,4	17,3	17,1	16,7	16,8	16,2	14,7	13,8	12	9,6	16
18					14,7	14,5	14,2	14,4	14	13,3	12,5	11,2	9,1	18
20					12,6	12,4	12,7	12,3	11,9	11,6	11,4	10,4	8,6	20
22						10,7	11,1	10,7	10,2	10,3	10,1	9,6	8,1	22
24						9,5	9,7	9,5	9,4	9,1	8,8	8,9	7,8	24
26							8,5	8,4	8,2	8,2	8,1	7,8	7,1	26
28							7,6	7,7	7,3	7,3	7,2	6,8	6,6	28
30								6,9	6,7	6,5	6,4	6,7	5,7	30
32									6,1	5,6	5,5	5,1	5,1	32
34									5,4	5,1	4,9	4,6	4,6	34
36										4,7	4,5	4,1	4,1	36
38										4,3	4,1	3,7	3,7	38
40											3,7	3,4	3,3	40
42											3,4	3,1	3	42
44												2,8	2,7	44
46												2,5	2,5	46
48													2,2	48

* nach hinten / sul posteriore / hacia atrás

TAB 130155 / 130161