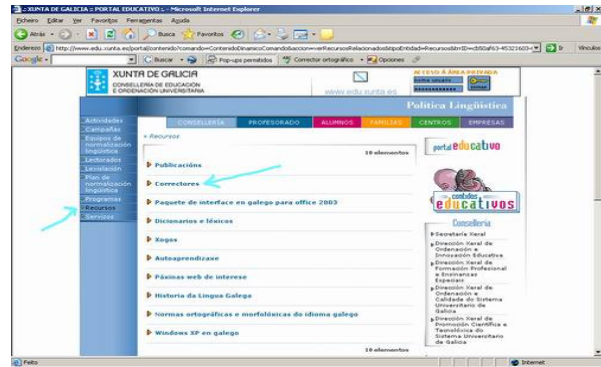


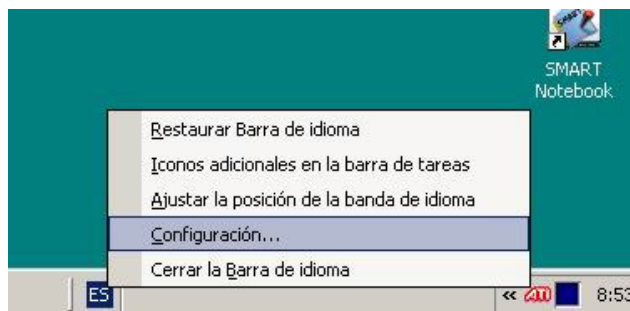
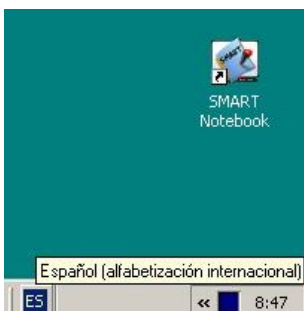
Configurar o idioma galego co **Corrector ortográfico 2.mil e a súa actualización 2.mil3** para **Office 2000, XP e 2003** como **predeterminado** co sistema operativo WXP

**Paso 1:**

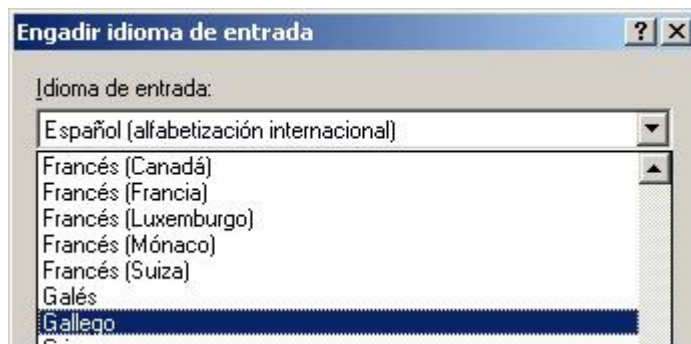
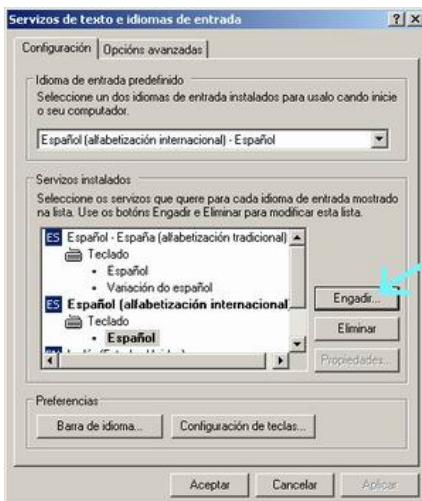
Descargar e instalar primeiro o corrector e despois o actualizador. (Lembrar que ambos hai que descargalos e descomprimilos antes de instalalos nunha carpeta no disco duro)  
Podemos atopalos no portal educativo [www.edu.xunta.es](http://www.edu.xunta.es) entrando polo perfil de Consellería

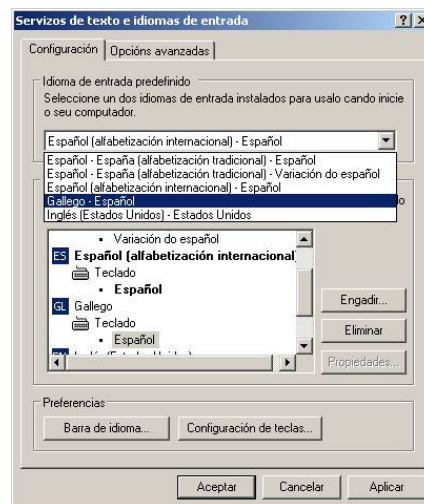
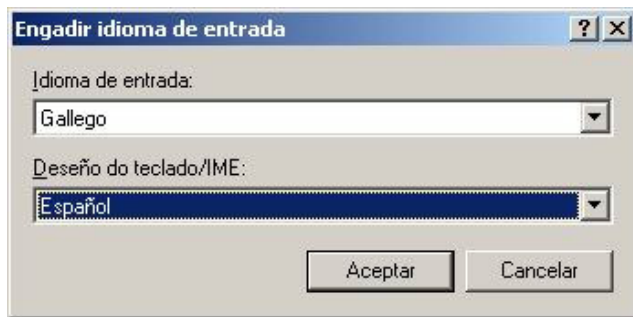


**Paso 2:** Ir barra de tarefas, e co botón dereito elixir Configuración

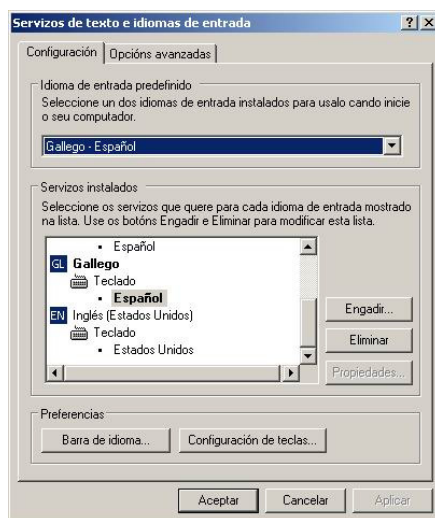


**Paso 3:** Ir e Engadir e seleccionar o Idioma de entrada “Galego”

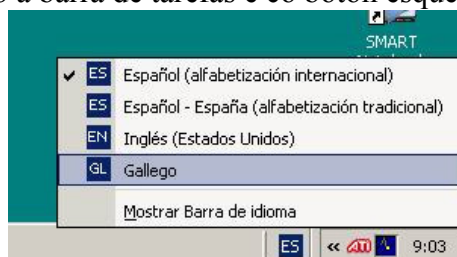




Até que nos quede a configuración deste xeito:



**Paso 4:** Imos de novo á barra de tarefas e co botón esquerdo prememos “Gallego”



**Paso 5:** Cando entremos no Word, xa teremos o idioma galego como predefinido

