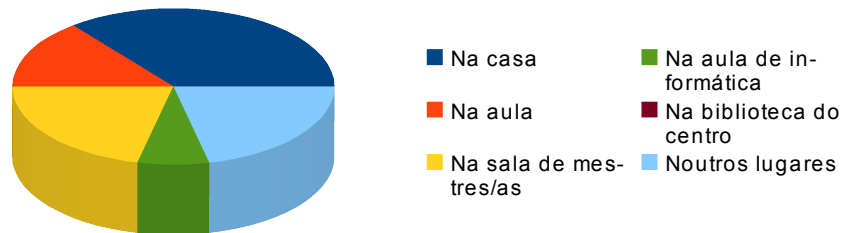


Resultados da enquisa realizada ó profesorado

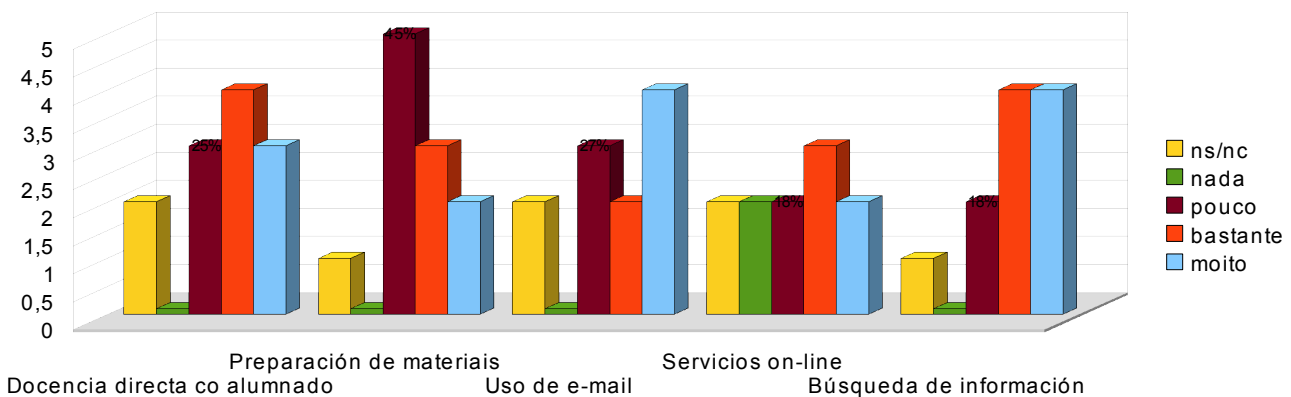
Ficha técnica: Enquisa realizada por medio dunha aplicación online (centros.edu.xunta.es/ceippedroantoniocervino → zon@ TIC) entre o profesorado do citado centro. A enquisa está dispoñible de xeito público, se ben os datos da mesma só se contabilizan se ó final da mesma se introduce o contrasinal axeitado.

Os datos aparecidos como ns/nc (non sabe non contesta) correspóndense con aquelas preguntas que non foron respondidas ben por descoñecemento do funcionamento da aplicación ou por decisión personal do enquisado.

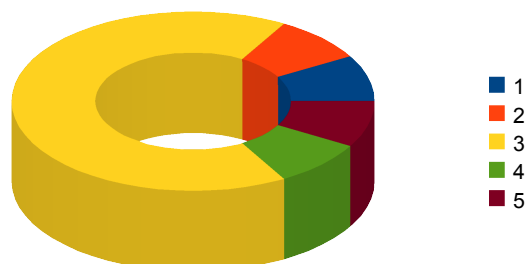
A.- En caso de empregalos, ¿Onde accede habitualmente ós recursos informáticos?:



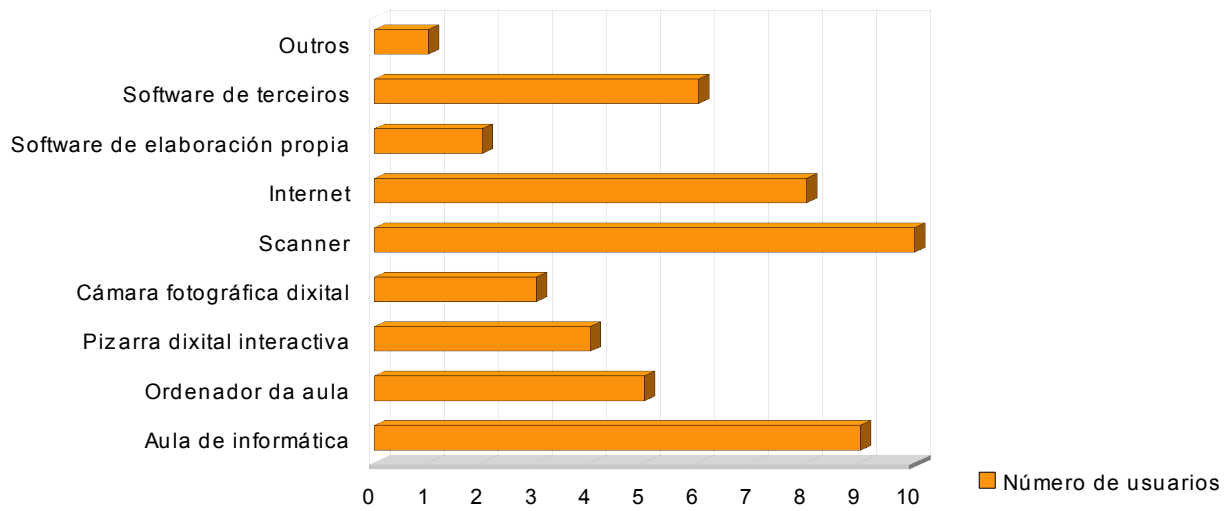
B.- ¿Con que frecuencia emprega os seguintes recursos informáticos nas situacións que se indican a continuación?:



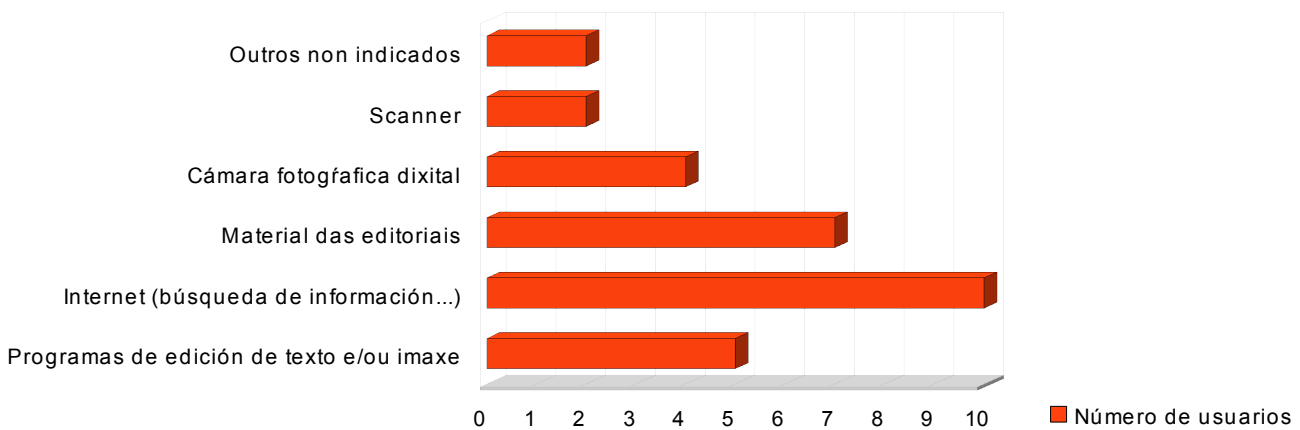
C.- ¿Como valoraría a súa actual formación nas Tecnoloxías da Información e Comunicación?:



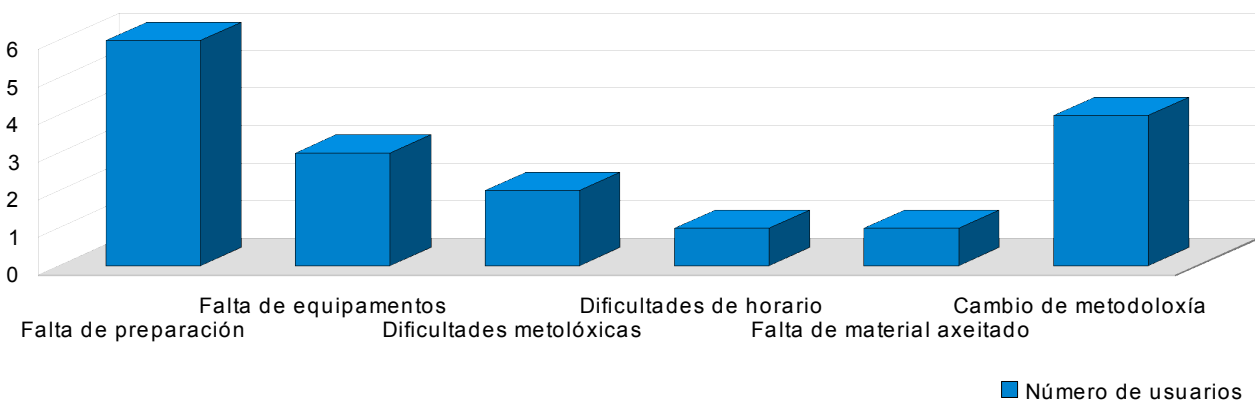
D.- Cales dos seguintes recursos das T.I.C. emprega de xeito habitual no traballo cos alumnos/as na aula:



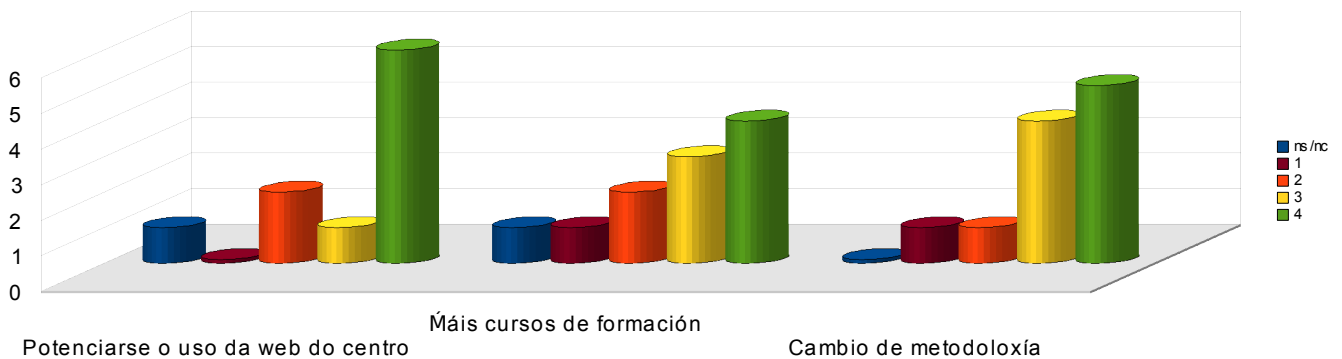
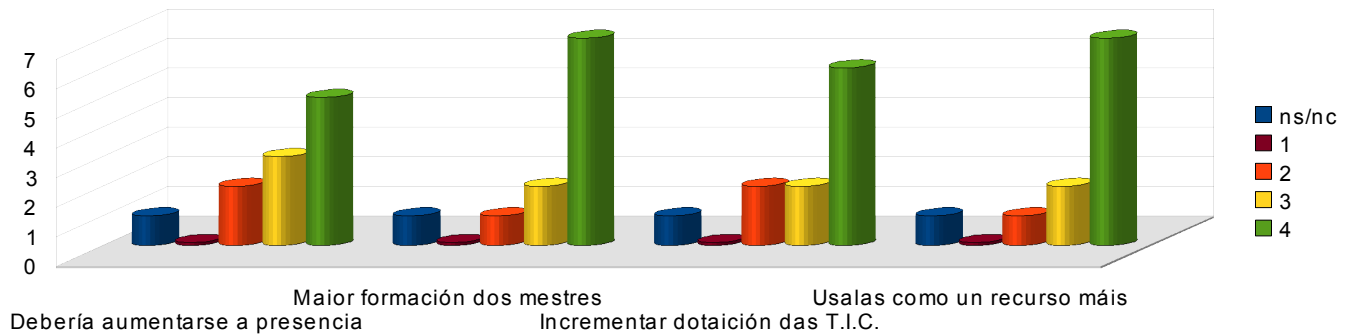
E.- Cales dos seguintes recursos das T.I.C. emprega de xeito habitual na preparación das súas clases:



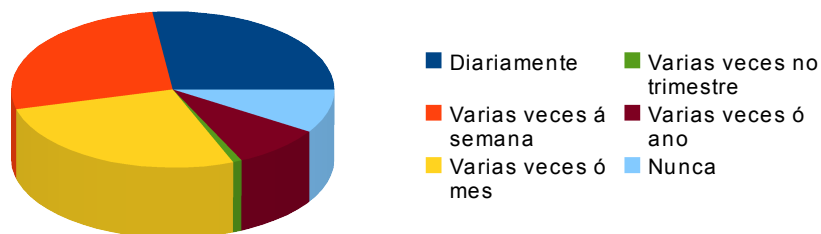
F.- En caso de atopalas, ¿cales son as maiores dificultades coas que se atopa á hora de introducir as T.I.C. no seu traballo diario na aula e/ou na preparación dos materiais de traballo?



G.- Valore de 1 a 4 a importancia, ó seu parecer, dos seguintes aspectos relacionados coa introducción das T.I.C. no centro.



H.- ¿Con que frecuencia fai uso das T.I.C. cos seus alumnos e alumnas?.



I.- ¿En que medida as T.I.C. favorecen, ó seu xuízo, os seguintes aspectos relacionados coa práctica educativa?.

