

Tema 3

O ritmo

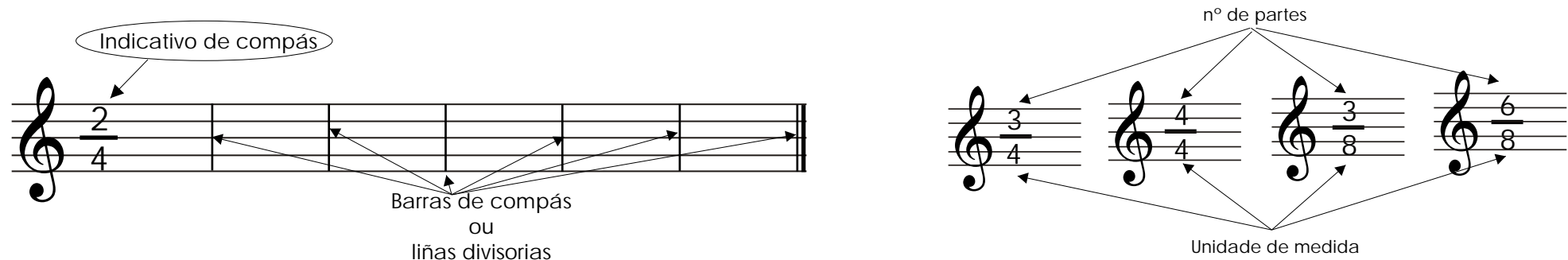
- ◆ O ritmo: definición e tipos (libre, rítmico e métrico).
- ◆ Alteracións do ritmo: pulso, acento, ritmo e subdivisión.
- ◆ O compás: Concepto, simboloxía e maneira de medilos. Compases mais frecuentes (2/4, 4/4, 3/4, 3/8, 6/8.)
- ◆ O tempo: indicación metronómica e terminolóxica. Signos e expresións que modifican a velocidade.

1. O ritmo: definición e tipos (libre, rítmico e métrico).

- » O ritmo é o movemento ordenado. O ritmo musical é a organización da música e prodúcese pola sucesión regular e variada de acentos no tempo e as variacións que poidamos facer ca duración dos sons. Na súa forma mais simple exprésase cun pulso e organízase en compases.
- » Cando falamos de pulso estémonos a referir ó latexo interno que ten toda obra musical. Cando marcamos as pulsacións notamos a velocidade de interpretación que ten unha obra. Esta velocidade de pulsación afecta á duración da obra musical.

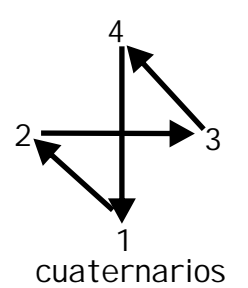
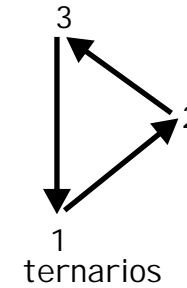
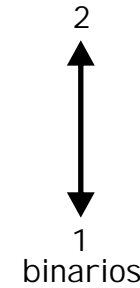
2. O compás: Concepto, simboloxía e maneira de medilos. Compases mais frecuentes (2/4, 4/4, 3/4, 3/8, 6/8.)

- » O compás é unha maneira de organizar o ritmo dunha obra musical, atendendo á orde regular das pulsacións. É a partires de século XVI I cando se empeza a agrupar os tempos en compases. Musicalmente podemos definir o compás como unha unidade rítmica, dividida a súa vez en tempos, colocado entre dúas barras.
- » Dentro do compás encontramos tempos máis fortes que outros, distintas maneiras de acentuar as partes de compás. O primeiro tempo resulta ser lo máis forte.
- » A medida é a concreción ou regulación do ritmo e exprésase a través dos compases.
- » O compás divídese en partes de igual duración, chamadas tempos, que normalmente coinciden ca pulsación. Segundo o número de tempos os compases poden ser: binario (dous tempos 2/2, 2/4, 6/8), ternario (tres tempos 3/2, 3/4, 3/8), cuaternario (catro tempos 4/4). Temos compases binarios de subdivisión ternaria, como o de 6/8: cada parte subdivídese en tres
- » Cada compás sepárase do seguinte mediante unha liña vertical chamada liña divisoria ou barra de compás. Cando é o final ponse unha dobre barra ca segunda liña máis gorda.
- » O compás indícase no pentagrama mediante un número fraccionario, onde o numerador indica o número de tempos e o denominador indica a figura que serve de unidade para cada tempo.








2.1 Maneira de medir os compases.

- ✎ Os binarios (dous tempos) 1ª parte abaixo, 2ª parte arriba.
- ✎ Os ternarios (tres tempos) 1º abaixo, 2º afora e 3º arriba.
- ✎ Os cuaternarios (catro tempos) 1º abaixo, 2º dentro, 3º afora e 4º arriba.



2.2 Tipos de compás máis frecuentes:

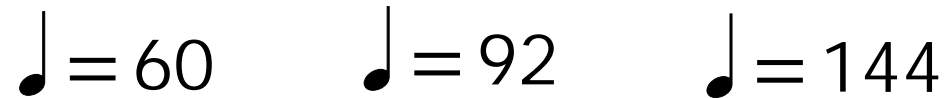
SÍMBOLO	NOME	CARACTERÍSTICAS
$\frac{2}{4}$ 	Dous por catro	Compás de dous tempos (binario). A unidade de medida é a negra. Dúas negras ou equivalentes por compás.
$\frac{4}{4}$ 	Catro por catro	Compás de catro tempos (cuaternario). A unidade de medida é a negra. Catro negras ou equivalentes por compás.
$\frac{3}{4}$ 	Tres por catro	Compás de tres tempos (ternario). A unidade de medida é a negra. Tres negras ou equivalentes por compás.
$\frac{3}{8}$ 	Tres por oito	Compás de tres tempos. A unidade de medida é a corchea. Tres corcheas ou equivalentes por compás
$\frac{6}{8}$ 	Seis por oito	Compás de dous tempos. (binario) Tres corcheas ou equivalentes por tempo. Seis corcheas en cada compás.

3. O "tempo": indicación metronómica e terminolóxica. Signos e expresións que modifican a velocidade.

- » É o termo italiano que se emprega para referirnos á velocidade de pulsación da obra musical.
- » Podemos encontrar dúas maneiras de expresar o tempo:

✎ Indicación metronómica.

É a máis precisa de todas. Faise co metrónomo. A nota indica a figura que é unidade de medida e o número indica as pulsacións que entran por minuto.



✎ Indicación terminolóxica.

Existe unha terminoloxía específica que dende o século XVIII escríbese case que sempre en italiano. Esta terminoloxía pode facer indicacións xerais de tempo uniforme (normalmente aparecen ó principio da obra) ou indicacións de gradación (afectan a un fragmento determinado).

DE TEMPO UNIFORME

Metrónomo	Término	Significado
40	Lento	Moi a modo
60	Largo	Moi a modo
69	Adagio	A modo
92	Andante	Tranquilo
112	Moderato	Moderado
120	Alegreto	Alegre
144	Alegro	Rápido
168	Vivo	Vivo
192	Presto	Moi rápido

DE GRADACIÓN DE TEMPO

	Término	Significado
de Aumento	Animando	Animando
	Accelerando (Acc.)	Acelerando
	Affretando	Acelerando
	Stringendo	Estreitando
de Disminución	Ritiniendo	Retendo
	Ritardandi (rit.)	Retardando
	Rallentando (rall.)	Ralentizando
	Allargando	Alargando

EXPRESIÓNS	
A tempo	} Volver ó tempo inicial
Tempo I	
Primo tempo	

ADVERBIOS ENFATIZANTES	
Molto	Moi
Piu	Máis
Meno	Menos

POSIBLES PREGUNTAS DE CONTROL

➔ Completa:

Podemos definir o compás como unha _____ rítmica,
dividida a súa vez en partes de igual duración chamadas _____ ou _____

➔ Completa:

Según o número de tempos ou pulsos os compases poden ser:

- _____ (_____)
- _____ (_____)
- _____ (_____)

➔ Completa:

Cada compás sepárase do seguinte mediante unha liña vertical chamada:

_____ ou _____

➔ Completa:

O compás indícase no pentagrama mediante un número fraccionario.

O numerador indica o _____
e o denominador indica _____

➔ Completa:

SÍMBOLO	NOME	CARACTERÍSTICAS
$\frac{2}{4}$	_____	Compás de _____ tempos (binario). A unidade de medida é a _____ _____ ou equivalentes por compás.
—	Catro por catro	Compás de _____ tempos (cuaternario). A unidade de medida é a _____ _____ ou equivalentes por compás.
$\frac{3}{4}$	_____	Compás de _____ tempos (ternario). A unidade de medida é a _____ _____ ou equivalentes por compás.
—	Tres por oito	Compás de _____ tempos (ternario). A unidade de medida é a _____ _____ ou equivalentes por compás.

➡ Coloca as liñas divisorias atendendo ó indicativo de cada compás:

Four musical staves, each representing a different time signature. The first staff is in 2/4 time, the second in 3/4, the third in 4/4, and the fourth in 3/8. Each staff contains a sequence of notes and rests for a single measure.

➡ Adiviña en que compás está cada melodía. Escríbeo no recadro de cada pentagrama:

Four musical staves, each with a numbered box (1-4) at the beginning and a melody. The boxes are intended for the student to write the time signature.

➡ Pon unha **B** (ben) ou unha **M** (mal) no recadro de cada compás:

Seven musical staves, each with a box for the student to write 'B' or 'M' and a melody. The time signatures are 4/4, 4/4, 2/4, 3/4, 3/4, 2/4, and 3/8.

➡ Completa esta tabla dos signos de prolongación:

Nome	Dibuxo	¿Qué fai?